

# Smart Glasses MOVERIO BT-30C

**EPSON®**  
EXCEED YOUR VISION

## 사용자 가이드

이 제품은 C 타입 USB DisplayPort 대체 모드 전용입니다.  
USB 분배기 또는 변환 케이블의 사용은 보장할 수 없습니다.

Moverio 웹사이트 소개  
기술 정보를 제공합니다.  
<https://tech.moverio.epson.com/en/bt-30c/>



사용하기 전에 반드시 “안전 지침” 시트를 읽어 보십시오 .

© Seiko Epson Corporation 2019. All rights reserved.  
Printed in the Philippines XX.XX.-XX(XXX) 2019.03



## 제공 항목

<p>빛 가리개</p>	<p>렌즈 홀더</p>
<p>안 조정 패드(2개)</p>	<p>안경용 코 패드</p>
<p>사용자 가이드 (이 문서)</p>	<p>휴대용 케이스</p>
<p>안전 지침</p>	<p>문서 CD-ROM (유럽, 중동 아시아, 아프리카의 경우)</p>



- 이 제품에는 스마트 장치의 배터리로 전원이 공급됩니다. 사용하기 전에 스마트 장치의 배터리 용량이 충분한지 확인하십시오.
- 사용자 자신의 스마트 장치를 사용해야 합니다.



- 그림에 나와 있는 방법으로 헤드셋을 보관하십시오.
- 헤드셋에 부착되어 있는 상태로 빛 가리개와 렌즈 홀더를 보관하십시오.

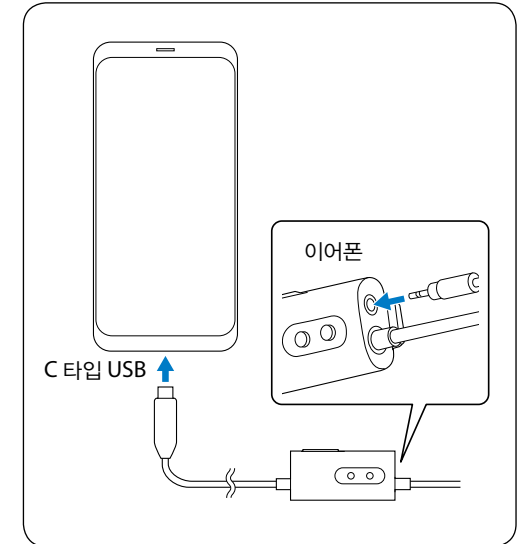
## 영화 시청하기

1

스마트 장치에서 영화가 재생되는 동안 헤드셋 케이블을 스마트 장치에 연결합니다.  
시중에서 구입할 수 있는 이어폰을 컨트롤러의 이어폰 잭에 연결합니다.



- C 타입 USB DisplayPort 대체 모드를 지원하는 스마트 장치를 연결합니다.
- CTIA 표준을 준수하는 이어폰을 사용할 것을 권장합니다. 또한 3핀 이어폰을 사용할 때는 마이크 기능이 작동하지 않습니다. 콘텐츠를 재생하는 중에 이어폰이나 C 타입 USB 커넥터를 연결하거나 분리하면 약간의 소음이 날 수 있으므로, 이어폰을 먼저 벗으십시오.
- 사용하고 있는 스마트 장치나 앱에 따라서는 이어폰이 연결되어 있더라도 스마트 장치에서 전화 통화가 들릴 수 있습니다. 비디오를 시청하면서 전화를 받을 때는 어떤 일이 발생하는지 미리 확인하는 것이 좋습니다.



2

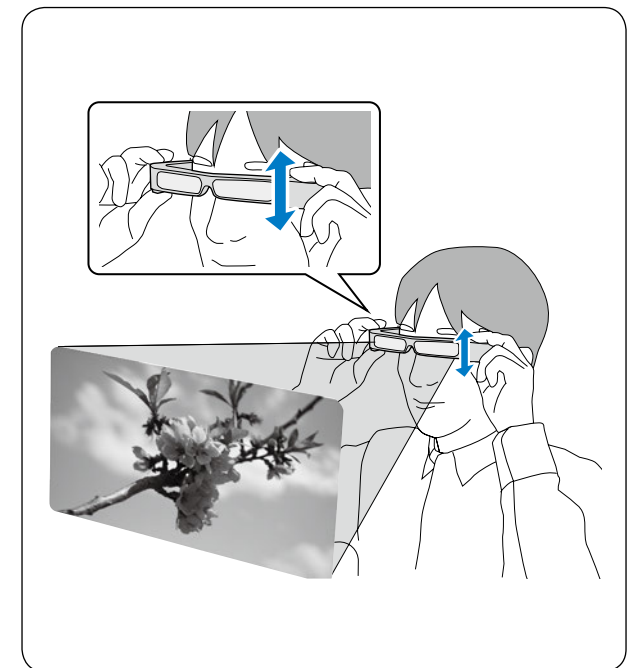
헤드셋과 이어폰을 착용하고 영상을 볼 수 있도록 헤드셋의 위치를 조정합니다.



! 안을 열 때 지나치게 힘을 가하지 마십시오.



- 스마트 장치의 화면을 옆으로 돌리면 전체 화면 크기로 이미지가 표시됩니다.
- 영상이 어떻게 감지되는지는 개인에 따라 다릅니다.
- 영상을 볼 수 없다면 다음 사항을 확인하십시오.
  - 케이블이 제대로 연결되어 있는지 여부.
  - 사용자의 스마트 장치가 C 타입 USB DisplayPort 대체 모드에서 비디오 출력을 지원하는지 여부.
  - 스마트 장치가 켜져 있고 절전 모드에 있지 않은지 여부.
  - 스마트 장치의 케이스가 C 타입 USB 포트를 방해하지 않는지 여부.



3

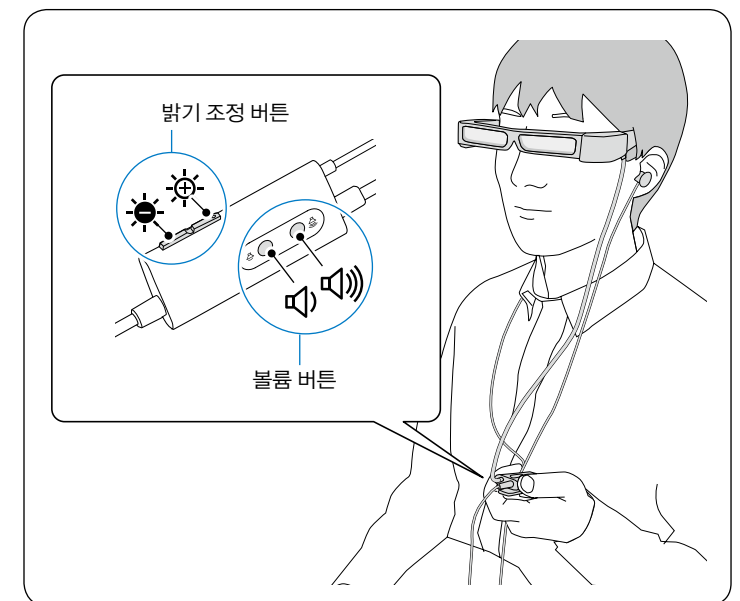
화면의 밝기와 볼륨을 조정합니다.



! 뒤쪽에 있는 클립을 이용해서 컨트롤러를 옷에 부착할 수 있습니다. 클립에 의해 옷이 손상되는 경우도 있다는 점에 유의하십시오.

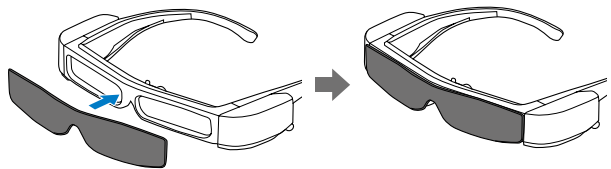


- 스마트 장치의 밝기를 조정하더라도 이미지에는 적용되지 않습니다. 컨트롤러를 사용해서 조정하십시오.
- 오디오가 들리지 않을 경우 스마트 장치의 볼륨을 확인하십시오.



## 밝은 환경에서 화면을 보기 어려울 경우

함께 제공된 빛 가리개를 부착하면 편하게 화면을 볼 수 있습니다. 빛 가리개에는 자성이 있어서 부착하기 쉽습니다.

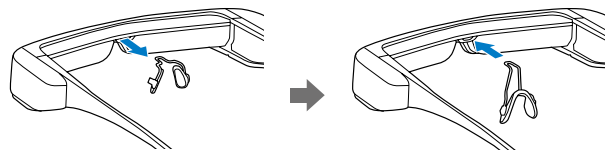


## 안경 위에 착용하는 경우

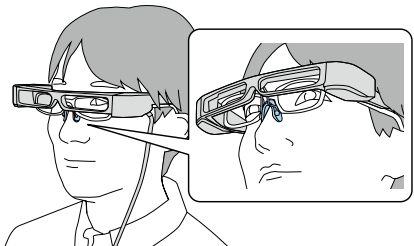
기존의 코 패드를 제품과 함께 제공된 안경용 코 패드로 교체하면 안경 위쪽으로 헤드셋을 착용할 수 있습니다. (폭이 145 mm 정도인 안경 위에만 헤드셋을 착용할 수 있습니다.)

- ! 착용할 때 안경과 헤드셋이 손상되지 않도록 주의하십시오.
- 안경 모양에 따라서 안경 위에헤드셋을 착용하지 못할 수도 있습니다.

코 패드를 제거한 다음 안경용 코 패드를 부착합니다.



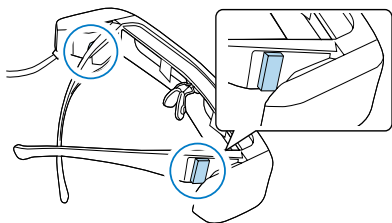
- 안경용 코 패드를 안경 위쪽에서 코에 착용합니다.



## 헤드셋이 제대로 맞지 않을 경우

헤드셋이 느슨하거나 제대로 맞지 않을 경우, 함께 제공된 암 조정 패드를 이용해서 헤드셋의 암에서 너비를 좁힐 수 있습니다.

헤드셋의 암을 접은 다음 암 조정 패드를 암의 바깥쪽에 부착하십시오.



## 렌즈를 헤드셋에 부착할 때

함께 제공된 렌즈 홀더를 사용하면 헤드셋을 안경 위에 쉽게 착용할 수 있습니다.

해당 지역 안경점에 의뢰해서 렌즈 홀더에 렌즈를 끼우십시오. 그런 다음 헤드셋에 부착하면 됩니다. (렌즈 비용은 고객 부담입니다. 안경점에 따라서는 이 서비스를 제공하지 않을 수도 있습니다.)

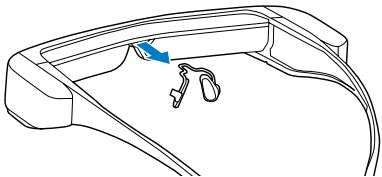
### 렌즈 홀더 적응 렌즈

렌즈 (W × H)	50 × 24 mm
코 너비	20 mm
프레임 PD	70 mm
곡선	4

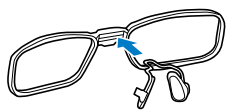
- 컬러 렌즈, 미러 렌즈 또는 편광 렌즈와 같은 특수 렌즈를 사용할 경우 이미지가 정상적으로 보이지 않을 수도 있습니다.

- 1 코 패드를 헤드셋에서 제거합니다.

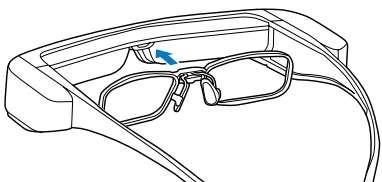
- ! 코 패드의 금속 부분을 손가락 사이에 끼우고 화살표 방향으로 똑바로 당겨 줍니다. 이때, 뜯어질 수 있으므로 실리콘 부분을 잡지 마십시오.



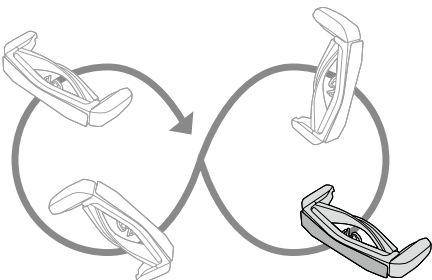
- 2 코 패드를 렌즈 홀더에 부착합니다.



- 3 렌즈 홀더를 헤드셋에 부착합니다.



- 헤드셋 센서의 정확도가 떨어질 경우  
지자기 센서가 올바르게 작동하지 않을 경우, 스마트 장치가 연결되어 있는 중에 헤드셋을 그림 8에 있는 모양으로 웨이브가 생기게 흔들어 주면 센서가 보정됩니다.



# MOVERIO Link 소개

MOVERIO Link는 Android 장치용 앱입니다. 다음은 주요 특징점에 대한 개요입니다.

- 화면 밝기와 불륨 레벨을 화면에 표시해서 조정할 수 있음
- 스마트 장치의 화면 잠금 기능이 있음(실수로 조작하는 일이 없도록)
- 2D와 3D 간에 전환할 수 있음(지원되는 3D 형식은 좌우 분할 형식임)

MOVERIO Link는 Google Play에서 다운로드할 수 있습니다.

## 제품 사양

모델 번호	BT-30C (H962A)	
화면 표시 형식	SI-OLED	
패널 크기	0.43" 화이트 패널 (16:9)	
해상도	1,280 × 720	
시야각	약 23도 (대각선으로)	
가상 화면 크기	40" 지원 (가상 시청 거리 2.5 m)	
색상 재현	24 비트 컬러 (약 16,770,000 컬러)	
커넥터	4핀 미니 잭(CTIA 표준을 준수하는 마이크가 달린 이어폰)* <sup>1</sup> , C 타입 USB	
작동 온도	5~35°C, 습도 20~80% (비응결)	
보관 온도	-10~60°C, 습도 10~90% (비응결)	
외부 치수 (W × D × H)	헤드셋	195 × 174 × 40 mm (빛 가리개 제외)
	컨트롤러	29 × 62 × 20 mm
중량		약 151 g
	컨트롤러, 빛 가리개, 또는 케이블 제외	약 95 g
이어폰 출력	최대 전압 150 mVrms 이하 광대역 특성을 가진 전압 75 mVrms 이상	
센서	지자기 센서/가속계 센서/자이로 센서	

\*1 어댑터 플러그를 사용할 때는 버튼이 작동하지 않는 등 조작에 제한이 있을 수 있습니다.

## 비디오 입력

C 타입 USB	비디오 인터페이스	DisplayPort Alternate 모드 (DP Alt 모드)
	해상도 (프레임 레이트)	1,080p(30Hz), 720p (30Hz)
	EDID	지원됨
	HDCP	지원됨

## 데이터 통신

C 타입 USB	USB 프로토콜	USB 2.0
지원되는 운영 체제	Windows	Windows 10 이상
	Android	Android 8 이상

## 전원

C 타입 USB	USB Type-C 전류 @ 1.5A	
소비 전력	정격 전력 소비량	4.5 W
	정격 전압/정격 전류	5.0 V/0.9 A

## 상표

"EPSON"은 Seiko Epson Corporation의 등록 상표입니다.  
"EXCEED YOUR VISION"은 Seiko Epson Corporation의 등록 상표 또는 상표입니다.  
Windows는 미국 또는 기타 국가에서 Microsoft Corporation의 등록 상표입니다.  
USB Type-C™는 USB Implementers Forum의 상표입니다.  
Android 및 Google Play는 Google LLC의 상표입니다.  
여기에 사용된 그 밖의 제품 이름은 식별 목적으로만 사용되고 그 각 소유자의 상표일 수 있습니다. Epson은 이 상표에 대한 어떠한 권리도 없습니다.