



EXPERIENCE MORE

공간 디자인의 진화를 경험하다

LightScene™ Accent Lighting Laser Projectors  
Epson EV-100/EV-105



이미지와 정보로 고객 경험을 향상시키는  
역동적이고 새로운 방식의 프로젝터

**EPSON**  
EXCEED YOUR VISION

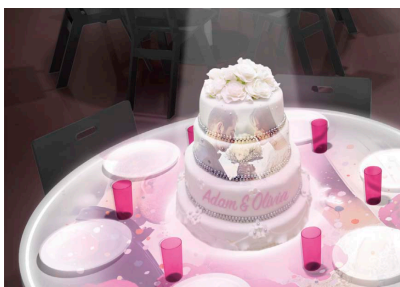


# 새로운 빛을 통해 사물을 보다



## 더욱 풍부한 고객 경험

### 고객에게 놀라운 경험을 선사



다양하게 커스터마이징할 수 있는 시각적 표현

### 스토리텔링을 제공



상품에 직접적으로 투사할 수 있음

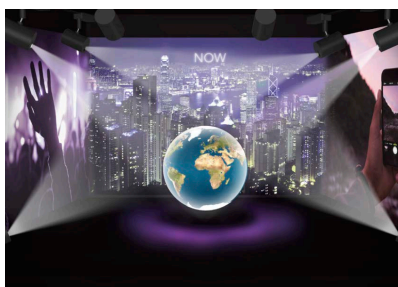
### 최신 정보를 제공



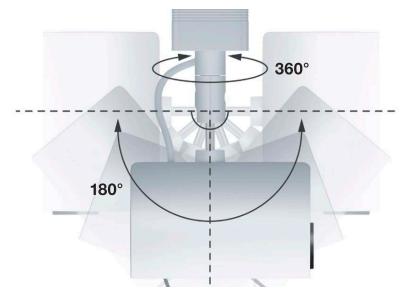
자유롭게 변경 가능한 콘텐츠



두 가지 용도 - 스포트라이트와 비디오



모든 종류의 표면에 영상을 투영할 수 있음



프로젝터의 각도 변경 가능





## 모든 인테리어에 적합

### 뛰어난 공간 친화도

스포트라이트 스타일의 디자인으로 어떠한 장소에도 자연스럽게 어울리며, 최고급 호텔 또는 매장 환경에도 적합합니다.



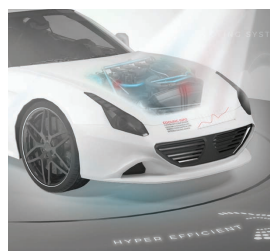
기존의 스포트라이트와 마찬가지로 모든 인테리어에 완전히 조화될 수 있습니다.

### 공간 활용성의 극대화

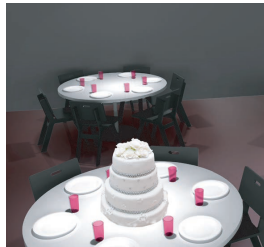
프로젝터를 켜고, 플랫 패널형 디스플레이와는 달리 영사되는 표면이 시각적으로 깔끔해 보이기 때문에, 해당 표면을 별도의 디스플레이로 활용할 수 있습니다.



프로젝터가 작동하는 상태



프로젝터가 작동하는 상태



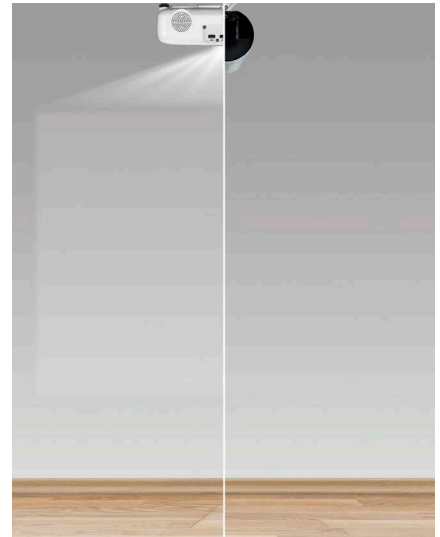
프로젝터를 사용하지 않는 상태



프로젝터를 사용하지 않는 상태

### 빛샘 현상이 없음

레이저 기술을 통해 AV가 켜지면 레이저광이 꺼지도록 할 수 있으므로 빛샘 현상이 발생하지 않으며, AV Mute가 켜진 상태에서 검정색은 온전한 검정색으로 유지될 수 있습니다.



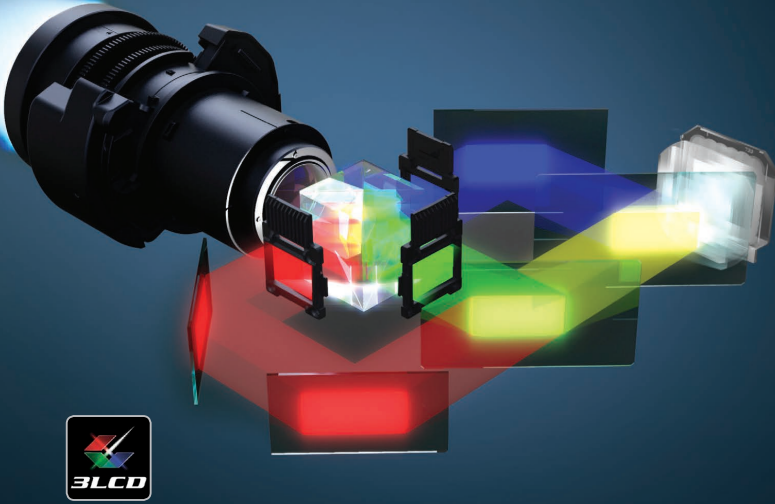
기존 프로젝터

EV-100 / EV-105



## 다양한 시각적 표현

## 3LCD 기술이 제공하는 탁월한 이미지 품질



### 3LCD 프로젝트의 장점

3LCD 프로젝트는 광 효율에 있어서 탁월한 성능을 제공합니다.

- 최대 3 배 더 밝은 색 재현\*
- 더 뛰어난 색 재현을 위한 최대 3배 더 넓은 색 재현율(color gamut)
- 레인보우 효과가 나타나지 않음: 3LCD 프로젝트는 1-Chip DLP® 모델에서 발견되는 색상을 적용하지 않으므로, 거슬리는 레인보우 효과를 제거할 수 있음.

\* 2013년 6월부터 2014년 5월까지의 NPD 자료와 2013년 1분기부터 3분기까지의 PMA 연구 자료에 기반하여 시중 최고의 1-Chip DLP프로젝터 및 업계를 선도하는 Epson 3LCD 비즈니스 및 교육용 프로젝터와 본 제품을 비교하였습니다. 색상 밝기(컬러 라이트 출력)은 IDMS 15.4에 따라 측정되었으며 사용 조건에 따라 달라질 수 있습니다.

## 모든 표면에 투사

### 모든 아이템에 투사 가능

물건이나 전시물에 직접 투사하여, 색상이나 디자인을 변화시키거나 설명 문구를 추가하는 것이 가능합니다. 이제 상품과 전시물에 숨은 스토리를 보여줄 수 있습니다. 그리고 물체에 직접 정보를 추가함으로써 강력한 임팩트를 가진 새로운 디스플레이 방법을 창조할 수 있습니다.



### 모든 종류의 표면에 투사 가능

단순히 프로젝터의 각도를 변경하는 것만으로 기존의 벽면 프로젝션 외에도 천장, 바닥, 테이블을 비롯한 다양한 표면에 영상을 투사하는 것이 가능합니다. 따라서, 전체 공간을 최대한으로 활용하여 모든 표면에 엔터테인먼트를 제공함으로써 새로운 가치를 창출할 수 있습니다.

### 유리에 대한 투사

유리 또는 그 밖의 투과성 재질에 투영할 수 있는 기능을 통해 인상적인 매장 윈도우 디스플레이를 창조할 수 있습니다.





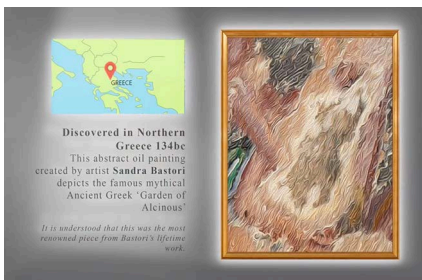
# LightScene™ Epson EV-100/EV-105



## 유연한 시각적 표현

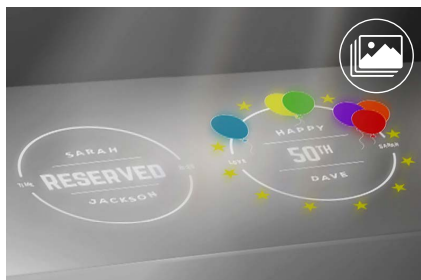
### 프로젝션과 스포트라이트의 조합

단 하나의 프로젝터만으로 물체에 스포트라이트를 비추는 동시에 비디오 영상을 표시할 수 있습니다.



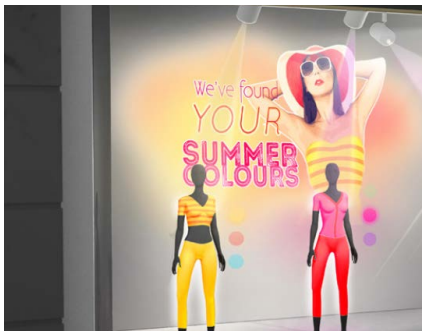
### 이미지 표현 및 비디오 재생 가능

정지 화상 외에도 비디오 영상을 출력할 수 있으므로, 프로모션 시 다양한 미디어를 사용할 수 있습니다.



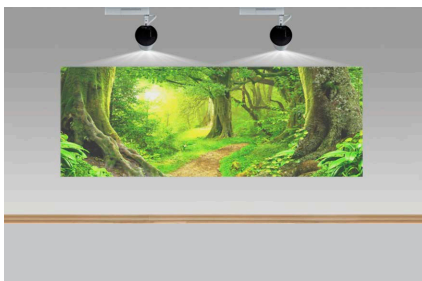
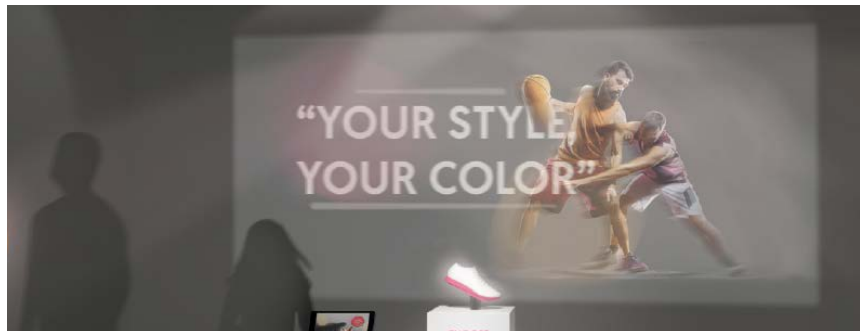
### 사각형 프레임과 베젤에 제한되지 않음

디스플레이는 이제 원하는 모든 형태로 표시될 수 있습니다. 따라서 사각형 이미지나 베젤의 제약을 받지 않습니다.



### 더 큰 사이즈의 이미지

최대 150인치 프로젝션은 더 강렬한 임팩트를 선사합니다.



### 다이나믹한 공간 설계

엠티 블렌딩 기능을 통해 다수의 프로젝터를 사용하여 더 큰 공간에도 영사할 수 있습니다.



### 가로 모드 프로젝션 기능

프로젝터의 각도를 가로/세로 화면으로 쉽게 변경할 수 있으며, 선택한 모든 방향으로 변경할 수 있습니다.



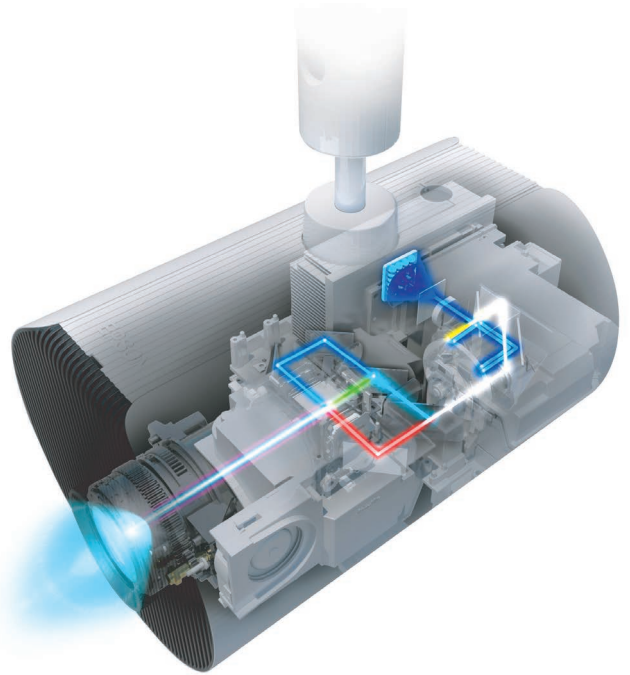
# 간편한 설치와 관리

## 레이저 광원의 높은 내구성

EV-100/EV-105는 3-Chip 3LCD 기술을 적용하였으며, 완전하게 밀봉된 옵티컬 엔진 구조로 더 밝고, 더 정확한 색상의 이미지가 제공되며, 약 20,000 시간 동안 레이저 광원은 유지보수가 필요 없는\* 높은 신뢰성을 실현했습니다.

레이저 다이오드, 이온 3LD 패널, 형광 휠 등 핵심 부품들은 완전히 밀봉되어 오염으로부터 보호되므로, 내구성이 더욱 뛰어나며, 더 오랜 기간 프로젝터를 작동하는데 도움이 됩니다. 또한, 결정적으로 교체해야 할 램프가 없기 때문에, 램프 교체에 필요한 시간, 노력, 비용을 절약할 수 있습니다.

\* 상품을 사용하기 시작했을 때와 비교하여 밝기가 50% 저하할 때까지의 대략적인 시간. 대기 중에 포함되는 입자 상태 물질이 0.04~0.20mg/m<sup>2</sup>인 환경에서 사용하는 것으로 상정하였으며, 사용 조건이나 환경에 따라 시간이 변동됩니다. 레이저 광원은 최대 20,000시간까지 유지 보수가 필요 없으나, 레이저 광원 이외의 부품은 더 짧은 시간 내에 교체해야 할 수 있습니다.



## 간편한 설치

### 다양한 설치 방식

간편함과 유연성을 위하여 천장에 대한 직접 설치, 바닥 설치\* 등 다양한 설치 방법을 선택할 수 있습니다.



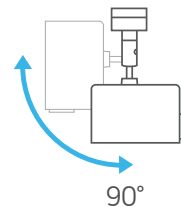
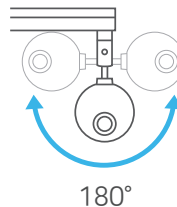
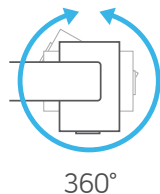
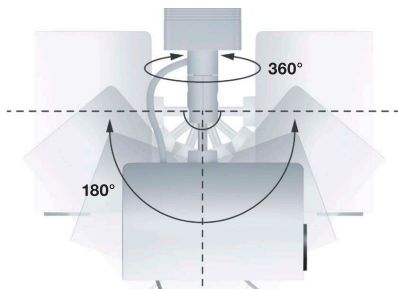
● 천정에 직접 설치

● 바닥 설치

\* 바닥 설치를 위해서는 추가적인 마운팅 키트가 필요합니다.

### 모든 각도에서 영상

360° 수평부터 180°수직까지 모든 각도에서 바닥, 천장, 벽 등의 모든 표면에 영상할 수 있습니다.

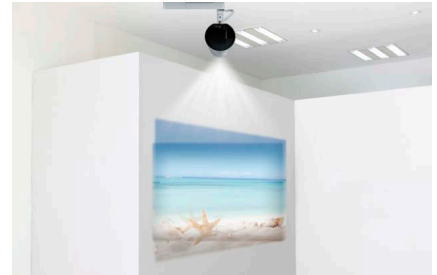


## 손쉬운 이미지 조정

다양한 이미지 설정 기능은 장소의 레이아웃에 맞추어 프로젝션을 조정할 수 있는 완벽한 유연성을 선사합니다. 리모컨을 사용하여 파워 줌과 포커스를 작동할 수 있으며, 다양한 방향에서 투영된 이미지에 대한 키스톤 보정을 수행할 수 있습니다.



줌 기능



키스톤 보정 기능

## 직접 재생

리모컨의 버튼 하나만 사용하여 SD 카드에서 바로 재생 목록을 시작하여 즉석에서 깜짝 콘텐츠 전환을 실시할 수도 있습니다.



배경의 스포트라이트



즉석 재생 시작

## 스케줄에 따라 재생

Epson Projector Content Manager를 사용하면 상황 또는 시간에 맞추어 콘텐츠를 재생하도록 스케줄을 설정할 수 있습니다.



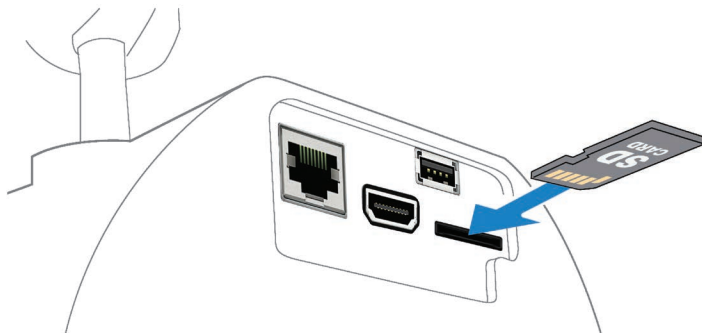
주간 스케줄에 따른 영상 재생



야간 스케줄에 따른 영상 재생

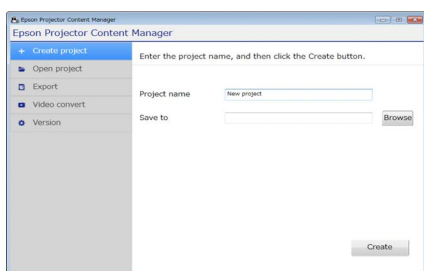
## SD 카드 뷰어

콘텐츠를 업로드하고 편집하도록 도와주는 Epson Projector Content Manager와 웹 리모트 기능을 사용하여 SD 카드에서 바로 재생목록을 실행할 수 있습니다.



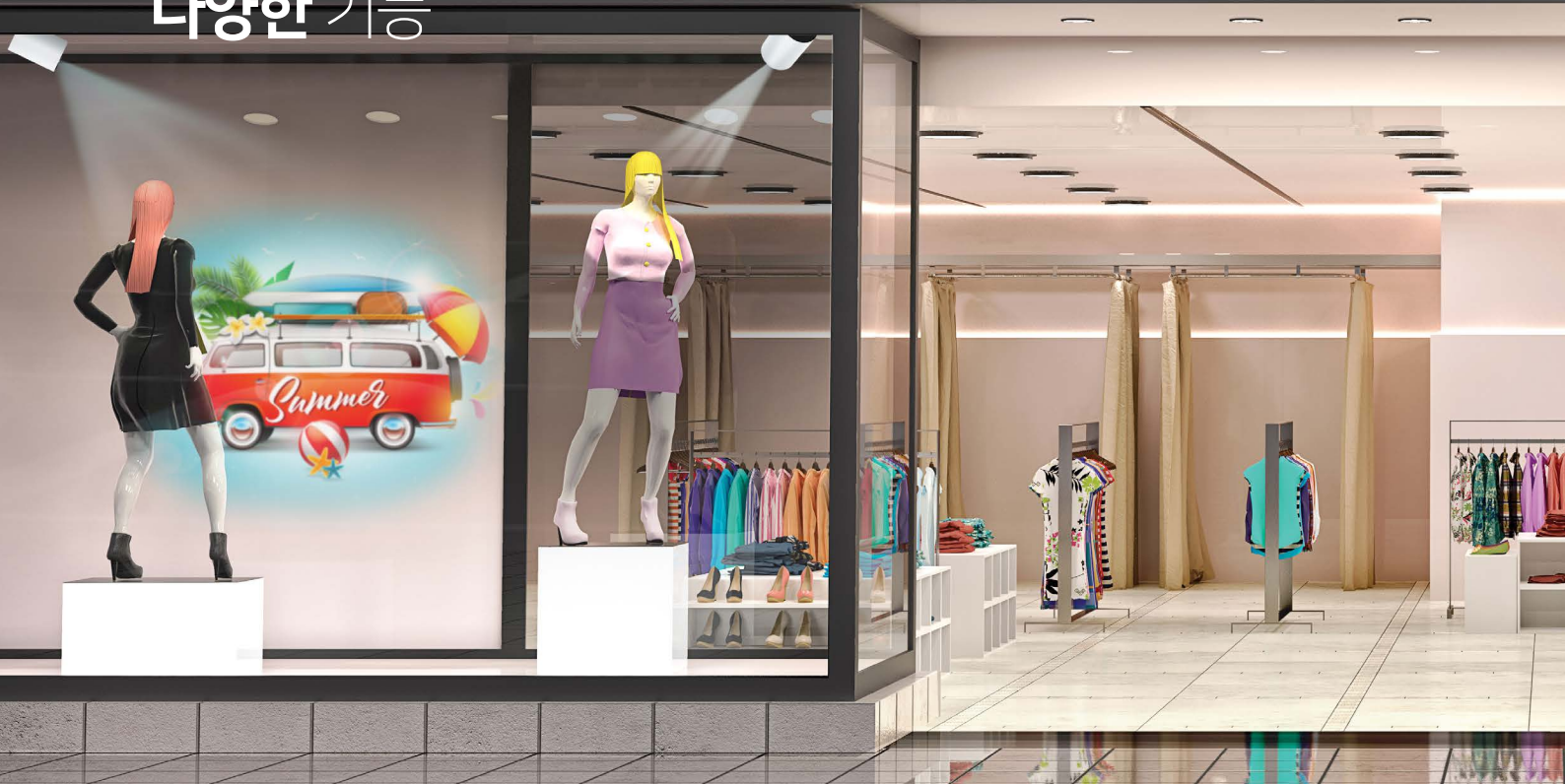
## Epson Projector Content Manager

재생목록의 스케줄링과 편집, 무비 포맷의 변환, SD 카드 데이터 관리, 세이프 필터 제작 등 제어 기능이 있으며, 외부 전용 소프트웨어가 필요하지 않습니다.



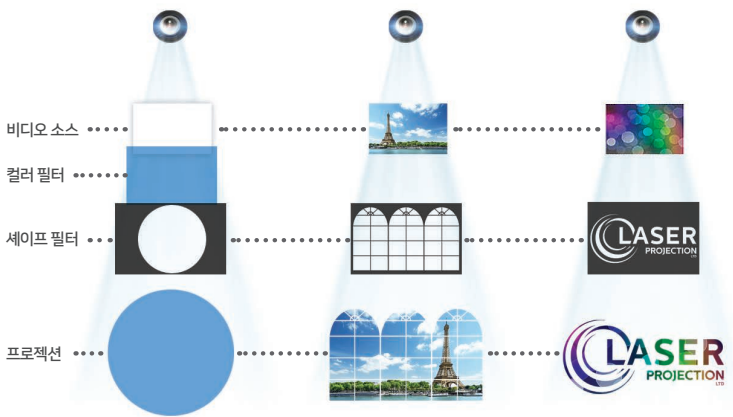


# 다양한 기능



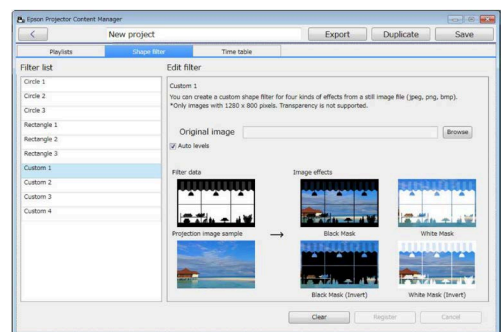
## 오버레이 효과

투영된 이미지의 상단에 컬러 필터, 셰이프 필터 또는 명도를 추가하여, 다양한 시각적 효과를 제공할 수 있습니다.



## 사용자 정의 셰이프 필터

Epson Projector Content Manager를 사용하여 회사 로고와 같은 자신만의 사용자 정의 셰이프 필터를 만들 수 있으며, 이것을 비디오 소스와 결합시킬 수도 있습니다.



Epson Projector Content Manager





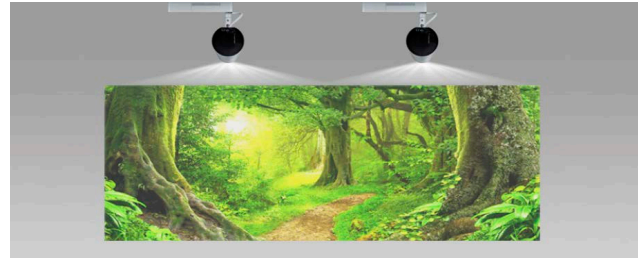
### 스포츠라이트

리모컨의 버튼을 누르기만 하면 간편하게 EV-100/EV-105를 스포트라이트로 사용할 수 있습니다. 또한 오버레이 효과를 추가하여 스포트라이트를 사용함으로써 독특한 디스플레이를 만들어낼 수 있습니다.



### 엠티 블렌딩

더 크고 더 다이나믹한 디스플레이를 제공하기 위하여, 엠티 블렌딩 기능을 통해 몇 가지 프로젝션을 매끄럽게 결합하여, 더 큰 이미지를 만들어내는 것이 가능합니다.



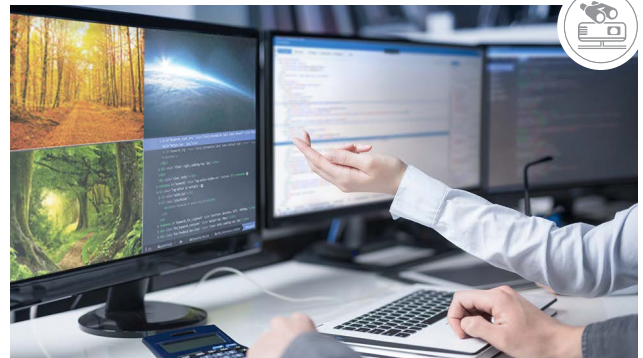
### 동기화된 영상 재생

최대 16 개의 프로젝터를 동기화하여 동시에 동일한 비디오 재생목록을 동기화된 방식으로 재생할 수 있습니다.



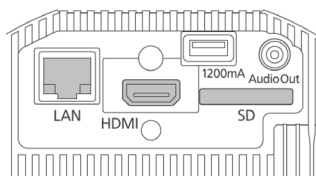
### 멀티 모니터링 및 컨트롤 소프트웨어

Epson Projector Management 소프트웨어를 사용하면 원격으로 한 번에 최대 2,000 개의 프로젝터의 상태와 기본 기능을 제어할 수 있습니다.



### 다양한 입력 소스

SD 카드, HDMI, LAN과 같은 다양한 입력 소스와 호환되며, Epson iProjection 어플리케이션을 사용하면 네트워크를 통해 태블릿 또는 휴대폰에서도 입력이 가능합니다.







# 응용분야 - 매장 솔루션

## 고객 경험의 향상

EV-100 / EV-105는 매장의 디자인, 조명 솔루션으로 사용되어 매장 환경 내에서의 고객 경험을 향상시킬 수 있습니다.



벽이나 제품 및 진열대에 모션 그래픽과 프로젝션 매핑을 통합하여 표시함으로써 한 단계 더 높은 수준의 몰입적인 매장 경험을 제공할 수 있습니다.



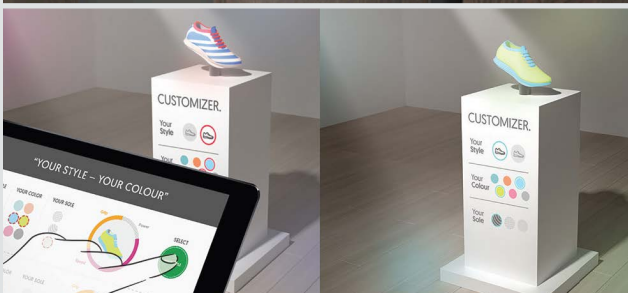
## 고객을 끌어들이는 주변 공간을 창조

흐르는 물을 디지털적으로 시뮬레이션하기 위해 직물과 바닥 면에 투영된 프로젝션 매핑으로, 움직이는 이미지와 후방의 벽에 영상된 제품의 상세 정보도 볼 수 있습니다. 이러한 영상은 다양한 수영복을 전시하기 위한 좀 더 흥미진진한 전시 환경을 제공합니다.



## 상품의 이면에 숨어있는 매력적인 스토리를 제공

계산대에 인터랙티브한 선택 및 배치(pick and place) 기술을 통합한 컨셉입니다. 테이블 위에 놓인 병에 따라 테이블 위와 후면 벽의 프로젝션이 실시간으로 동적으로 변화함으로써 와인의 생산지와 생산자에 대한 더욱 상세한 정보를 제공합니다.



## 맞춤형 고객 경험을 제공

신발 매장에서 고객은 자신에게 맞는 제품 스타일과 색상을 선택하고, 선택한 신발 디자인의 프로젝션을 실시간으로 실제 제품 위에 매핑하여 즉석에서 제품 디자인을 확인할 수 있습니다.



매장 앞을 지나가는 사람들의 특징을 카메라-트래킹하여 즉석에서 메시지를 영상하고 쇼윈도를 구성하는 사람에게 어울리는 디자인을 마케팅에 매핑함으로써 고객을 위한 맞춤형 쇼윈도 디스플레이를 제공할 수 있습니다.



# 응용분야 - 호텔 솔루션

## 투숙객을 위한 특별한 경험

EV-100 / EV-105는 호텔 숙박의 모든 부분에 엔터테인먼트적 요소를 추가함으로써 숙박 경험을 차별화합니다. 또한 호텔 공간을 더욱 밝게 하고, 서비스에 대한 더욱 자세한 정보를 제공함으로써 새로운 가치를 더할 수 있습니다.

### 호텔 투숙 경험의 차별화를 통해 고객의 경험을 향상

출입구, 호텔 로비, 회의실에서 동기화된 벽과 바닥 프로젝션을 사용하여 투숙 경험을 차별화하는 몰입적인 경험을 고객에게 제공할 수 있습니다. 투사하는 콘텐츠를 통해 특별한 경험을 제공하거나, 특정 홍보 테마를 반영하거나, 인근의 관광지나 명소를 소개할 수 있습니다.



### 계절별/일별 이벤트에 따라 공간을 아름답게 장식

바닥, 벽, 카운터의 표면에 영사되는 프로젝션을 통해 살아있는 듯한 생생한 계절별 테마 또는 이벤트 테마를 사용하여 호텔 공간을 장식할 수 있습니다.

호텔의 공간은 주간 및 야간 이벤트와 같은 다양한 용도에 알맞게 변형될 수 있습니다. 그리고 디스플레이는 다국어로 제공되는 안내 표지나 프로모션 정보의 용도로 사용될 수도 있습니다.





# 응용분야 - 엔터테인먼트 솔루션



## 몰입감 있고 매력적인 경험

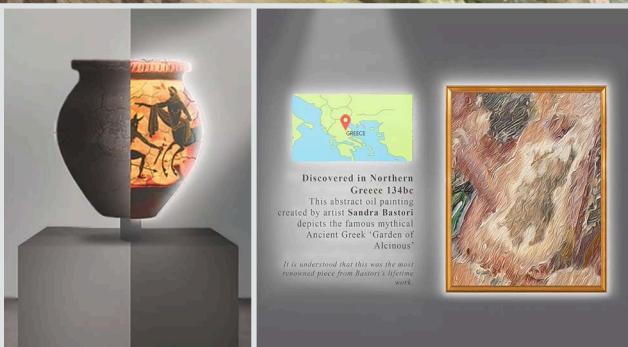
EV-100 / EV-105는 어떤 장소에서도 완벽하게 몰입되는 경험을 선사합니다. 또한 사물에 직접적으로 영상을 투영하거나, 스포트라이트 및 다양한 정보를 추가할 수도 있습니다.

## 자연스러운 방식으로 더 몰입적인 공간을 창조

엣지 블렌딩된 여러 면의 배경 벽과 구체에 대한 프로젝션 매핑을 조합하여, 관객에게 지구의 역사에 대한 이야기를 몰입감 있게 보여주고 있습니다.



손쉽게 변경할 수 있는 맞춤형 애니메이션 디스플레이를 통해 벽면, 바닥 및 다양한 표면이 생명력을 갖게 되므로, 더욱 흥미롭고 재미있는 공간을 만들 수 있습니다.



## 새로운 차원의 경험을 제공

가상의 콘텐츠를 적용하여 박물관이나 갤러리에서의 경험을 더욱 향상시킬 수 있습니다. 단 하나의 프로젝션만으로 전시물에 설명을 추가하는 동시에 스포트라이트를 비출 수 있습니다. 프로젝션 매핑을 통해 고대의 유물의 원형을 복구할 수도 있습니다. 관련 전시물의 옆에 추가적인 정보를 영사할 수도 있습니다.



## 고객의 참여를 촉진

벽과 바닥 프로젝션을 주 영상의 프로젝션과 동기화할 수 있으므로, 영상의 콘텐츠가 화면에서 갑자기 튀어나오는 효과를 통해 고객의 참여와 몰입감을 향상시킬 수 있습니다.

체육관에서 러너는 사전에 영상 녹화된 코스를 사용하여 다양한 가상 루트를 러닝 하면서 자신의 실시간 러닝 통계를 확인하고, 가상의 트레이너의 도움을 받을 수 있습니다.



# 응용분야 - 바/레스토랑 솔루션

## 고객의 경험에 엔터테인먼트를 추가

EV-100 / EV-105는 바/레스토랑에 엔터테인먼트와 커뮤니케이션을 더합니다. 이제 장소에 알맞은 독특한 개인 맞춤형 디스플레이를 만들어낼 수 있습니다.

### 고객의 경험에 엔터테인먼트를 추가

EV-100 / EV-105는 대화형 기능과 반응형 콘텐츠를 결합하여, 각 고객의 공간에 주문한 음료, 음식 및 고객 제안 등에 대한 실시간 정보를 표시할 수 있으므로, 대화를 이끌어내는 독특한 공간을 만들어냅니다.

칵테일 잔 옆에 칵테일의 성분을 표시하거나, 바 표면에 고객에 대한 프로모션 제안을 표시하거나, 테이블 위에 특별한 환영 메시지를 표시할 수 있습니다.



### 고객에게 잊혀지지 않을 경험을 제공

환영 메시지, 메뉴, 이벤트 정보, 특별 요리에 대한 상세정보, 개별 음식에 대한 스포트라이트 조명을 통하여 기억에 남을만한 인상적인 맞춤형 경험을 선사할 수 있습니다.



# 한국엡손

## 제품보증연장 프로그램

### CoverPlus

CoverPlus에 가입하면 보증 기간을 연장할 수 있습니다.

#### 전문가를 통한 원스톱 서비스

보증기간 동안 최우선 출장 서비스를 지원합니다.  
A/S 신청 및 기타 고객문의의 창구를 일원화하여 신속·편리한 서비스를 제공합니다.



#### 만일의 경우에도 안심

보증 기간 중 언제든지 무상 출장 서비스를  
지원받을 수 있어 안심!



#### 전용상담창구운영

가입자 전용  
전화-데스크를 운영 (1588-3515)  
접수 및 대응시간은 월~금요일 9:00 ~ 18:00까지입니다.



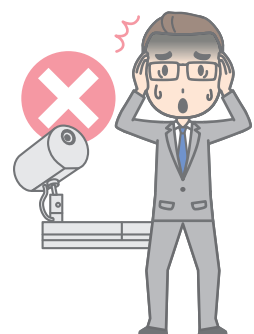
#### 신속한 서비스

전용 상담 창구 접수를 통한  
우선 방문 서비스

#### 엡손 CoverPlus, 이런 고객들께 추천합니다!



수리 및 유지보수 요금을  
예산화하여 관리하고 싶은 고객



업무가 멈추는 시간을 최소화하기 위해,  
신속한 수리 대응이 필요한 고객

#### CoverPlus 적용 예시

(EB-2250U 엔진 교체시, 부가세별도)

| 일반 유상수리시      | CoverPlus 가입시             |
|---------------|---------------------------|
| 출장비 14,000원   | 무상 출장                     |
| 수리비 44,909원   | 무상 수리                     |
| 부품비 993,363원  | 무상 부품 교체                  |
| 합계 1,052,272원 | 서비스 횟수와 관계 없이 연간 120,000원 |

- 구입은 대상제품의 보증기간내에만 가능하며, 구입시기와 관계없이 대상제품의 구입시부터 보증기간이 시작됩니다.
- 제품이 담당 서비스센터로부터 20km 이내 지역에 설치된 경우에만 구입가능하며, 국내로만 한정하여 지원됩니다.



# CoverPlus 요금 (부가세 별도)



| 제품명        | 구입가능<br>기간    | 제품구입후 2년보증 |         | 제품구입후 3년보증 |         | 제품구입후 4년보증 |           | 제품구입후 5년보증 |            | 구입가능지역   |
|------------|---------------|------------|---------|------------|---------|------------|-----------|------------|------------|--|
|            |               | 상품코드       | 요금      | 상품코드       | 요금      | 상품코드       | 요금        | 상품코드       | 요금         |  |
| EB-G7900U  | 제품구입후<br>3개월내 | H749-1SIW  | 260,000 | H749-2SIW  | 468,000 |            |           |            |            | 서울 및 광역시<br><br>강원: 강릉, 원주, 춘천<br>경기: 고양, 부천, 성남, 수원,<br>안산, 의정부, 이천, 평택<br>경남: 김해, 진주, 창원, 통영<br>경북: 경산, 경주, 구미, 포항<br>전남: 목포, 순천, 여수<br>전북: 전주, 정읍<br>제주: 제주<br>충남: 천안, 홍성, 서산<br>충북: 청주, 충주 |
| EB-G7400U  |               | H762-1SIW  | 260,000 | H762-2SIW  | 468,000 |            |           |            |            |  |
| EB-G7200W  |               | H751-1SIW  | 260,000 | H751-2SIW  | 468,000 |            |           |            |            |  |
| EB-G7800   |               | H753-1SIW  | 260,000 | H753-2SIW  | 468,000 |            |           |            |            |  |
| EB-G7100   |               | H754-1SIW  | 260,000 | H754-2SIW  | 468,000 |            |           |            |            |  |
| EB-2250U   |               | H871-1SIW  | 120,000 | H871-2SIW  | 216,000 |            |           |            |            |  |
| EB-2255U   |               | H815-1SIW  | 120,000 | H815-2SIW  | 216,000 |            |           |            |            |  |
| EB-2065    |               | H820-1SIW  | 120,000 | H820-2SIW  | 216,000 |            |           |            |            |  |
| EB-X550KG  |               | H820-1SIW  | 120,000 | H820-2SIW  | 216,000 |            |           |            |            |  |
| EB-2055    |               | H821-1SIW  | 120,000 | H821-2SIW  | 216,000 |            |           |            |            |  |
| EB-X500KG  |               | H821-1SIW  | 120,000 | H821-2SIW  | 216,000 |            |           |            |            |  |
| EB-2155W   |               | H818-1SIW  | 120,000 | H818-2SIW  | 216,000 |            |           |            |            |  |
| EB-2042    |               | H874-1SIW  | 150,000 | H874-2SIW  | 270,000 |            |           |            |            |  |
| EB-5510    |               | H828-1SIW  | 150,000 | H828-2SIW  | 270,000 |            |           |            |            |  |
| EB-1470Ui  |               |            |         |            |         | H876-1SIW  | 240,000   | H876-2SIW  | 432,000    |  |
| EB-710Ui   |               |            |         |            |         | H877-1SIW  | 240,000   | H877-2SIW  | 432,000    |  |
| EB-700U    |               |            |         |            |         | H878-1SIW  | 180,000   | H878-2SIW  | 324,000    |  |
| EB-695Wi   |               | H740-1SIW  | 160,000 | H740-2SIW  | 288,000 |            |           |            |            |  |
| EB-685Wi   |               | H741-1SIW  | 160,000 | H741-2SIW  | 288,000 |            |           |            |            |  |
| EB-685W    |               | H744-1SIW  | 160,000 | H744-2SIW  | 288,000 |            |           |            |            |  |
| EB-L610U   |               |            |         |            |         | H909-1SIW  | 200,000   | H909-2SIW  | 360,000    |  |
| EB-L510U   |               |            |         |            |         | H908-1SIW  | 200,000   | H908-2SIW  | 360,000    |  |
| EB-L500W   |               |            |         |            |         | H903-1SIW  | 200,000   | H903-2SIW  | 360,000    |  |
| EB-L500    |               |            |         |            |         | H901-1SIW  | 200,000   | H901-2SIW  | 360,000    |  |
| EB-2247U   |               |            |         |            |         | H881-1SIW  | 150,000   | H881-2SIW  | 270,000    |  |
| EV-100     |               |            |         |            |         | H868-1SIW  | 200,000   | H868-2SIW  | 360,000    |  |
| EV-105     |               |            |         |            |         | H868-1SIW  | 200,000   | H868-2SIW  | 360,000    |  |
| EB-L25000U |               |            |         |            |         | H679-1SIW  | 6,000,000 | H679-2SIW  | 10,800,000 | 서울, 경기 고양  |
| EB-L1200U  |               |            |         |            |         | H734-1SIW  | 700,000   | H734-2SIW  | 1,260,000  | 서울 및 광역시<br><br>경기: 고양, 부천, 수원, 평택<br>경남: 김해<br>전북: 전주<br>제주: 제주<br>충남: 천안   |
| EB-L1405U  |               |            |         |            |         | H739-1SIW  | 700,000   | H739-2SIW  | 1,260,000  |  |
| EB-L1505UH |               |            |         |            |         | H910-1SIW  | 1,300,000 | H910-2SIW  | 2,340,000  |  |
| EB-L1715S  |               |            |         |            |         | H890-1SIW  | 1,300,000 | H890-2SIW  | 2,340,000  |  |
| EB-L1755U  |               |            |         |            |         | H892-1SIW  | 1,600,000 | H892-2SIW  | 2,880,000  |  |
| EB-Z11000  |               | H606-1SIW  | 500,000 | H606-2SIW  | 900,000 |            |           |            |            |  |
| EB-Z11000W |               | H608-1SIW  | 500,000 | H608-2SIW  | 900,000 |            |           |            |            |  |
| EB-Z10000U |               | H610-1SIW  | 500,000 | H610-2SIW  | 900,000 |            |           |            |            |  |

(단위: 원)

## 보증연장 기간 중이라도 다음의 경우에는 보증이 적용되지 않습니다

- 외부 충격 혹은 떨어뜨린 경우
- 당사에서 지정하지 않은 소모품이나 옵션품을 사용한 경우
- 한국엡손(주) 서비스위탁업체의 수리기사가 아닌 사람이 수리한 경우
- 천재지변(홍수해, 화재, 염해, 가스, 지진, 낙뢰, 해일 등)의 경우
- 제품이 보증하는 사용 환경의 범위를 벗어난 경우
- 고의, 과실 또는 부적절한 사용에 기인한 경우
- 기름이나 담배로 인한 연기가 발생하는 장소에서 프로젝터를 사용, 보관한 경우
- 사용설명서 내의 주의사항을 지키지 않은 경우
- 폐사의 승인이 없는 제품의 개조 또는 다른 기기와의 접속, 부적절한 설치 환경 및 입력 전압에 의한 경우
- 제품의 일련번호나 라벨이 제거되거나 변형된 경우
- 제품본체, 소모품 및 소모성 부품이 폐사의 기준에 따른 수명 초과 사용에 의한 경우

## 제품사양

| 모델명  |               |                            |  | Epson EV-100/EV-105   |  |
|--|---------------|----------------------------|--|---|--|
| <div>Epson EV-100</div> |               |                            |  | <div>Epson EV-105</div>   |  |
| 투사 시스템   |               |                            |  | RGB 액정 크리스탈 셔터 투사 방식  |  |
| 주요 사양  | LCD           | 사이즈                        | 0.59-inch (D8, C2fine)   |   |  |
|  |               | 픽셀 수                       | 1,024,000 dots (1280 x 800) x 3  |   |  |
|  |               | 기본 해상도                     | WXGA   |   |  |
|  |               | 화면 비율                      | 16:10  |   |  |
|  | 렌즈            | 방식                         | Optical zoom (Powered) / Focus (Powered)                                 |   |  |
|  |               | 초점 거리                      | 18.2 mm - 28.4 mm  |   |  |
|  |               | 줌 비율                       | 1 - 2.21 (Total) (Optical zoom: 1 - 1.58, Digital zoom: 1 - 1.4)         |   |  |
|  | 광원            | 방식                         | Laser Diode  |   |  |
| 수명   |               | 20,000 시간                  |  |   |  |
| 화면 크기(투사 거리)   |               |                            |  | 30" - 150" [0.88 - 4.51m] (Zoom: Wide)<br>30" - 150" [1.41 - 7.16m] (Zoom: Tele)<br>Standard size: 60" screen 1.79m (Zoom: Wide)<br>Throw ratio: 1.38 (Zoom: Wide), 2.19 (Zoom: Tele) |  |
| 밝기   |               |                            |  | 2,000 lm (Color mode: Dynamic, Zoom: Wide)  |  |
| 컬러 밝기  |               |                            |  | 2,000 lm (Color mode: Dynamic, Zoom: Wide)  |  |
| 명암비  |               |                            |  | Over 2,500,000:1 (Color mode: Dynamic, Light Source mode: Normal, Zoom: Wide)   |  |
| 광출력 균일도  |               |                            |  | 85%   |  |
| 엠펙스 블랜딩  |               |                            |  | 지원  |  |
| 키스톤 보정   | V Keystone    |                            | -45° ~ +45°  |   |  |
|  | H Keystone    |                            | -40° ~ +40°  |   |  |
| 쿼드 코너 조정   |               |                            |  | 지원  |  |
| Epson iProjection  |               |                            |  | 지원  |  |
| Video I/O  | 입력            | 디지털                        |  | HDMI x 1  |  |
| Audio I/O  | 출력            |                            | Stereo mini x 1  |   |  |
| USB I/O  | Type A        |                            | 1 (1200 mA 전원 공급용, USB 기능 없음)  |   |  |
|  | Type B        |                            | 1 (Firmware update용)   |   |  |
| Network I/O  | 유선 랜          |                            | RJ45 x 1   |   |  |
| 무선 랜 사양  | 지원 속도         |                            | IEEE 802.11b: 11 Mbps<br>IEEE 802.11g: 54 Mbps<br>IEEE 802.11n: 130 Mbps |   |  |
|  | Certification |                            | Wi-Fi CERTIFIED (Wireless LAN unit용)                                     |   |  |
| 작동 온도  |               |                            |  | 5℃ - 40℃ < 41℉ - 104℉ > (20% - 80% 습도, 응결 없음)<br>* 제품의 내부 온도가 높아지면 자동으로 밝기가 어두워집니다.   |  |
| 배기구/흡입구 방향   |               |                            |  | 후면/전면   |  |
| 전기 사양  | 전원공급사양        |                            |  | 100 - 240 V AC 50/60 Hz 1.8-0.8A  |  |
|  | 정격 소비 전력      | 220-240V Area (Europe etc) | LD On (Light Source Mode: Normal)  | 170 W   |  |
|  |               |                            | LD On (Light Source Mode: Quiet)   | 118 W   |  |
|  |               |                            | Networked Standby  | 2.0 W   |  |
|  |               |                            | Energy Saving  | 0.30 W  |  |
| 규격   | 형태            |                            | 스포츠라이트 타입 (투사부와 전원 유닛으로 구성)  |   |  |
|  | 크기            | 케이블커버 제외                   |  | 투사부: φ175 x 260(D) mm<br>전원유닛: 361(W) x 110(D) x 65(H) mm   |  |
|  |               | 최대 크기                      |  | 투사부: φ175 x 265(D) mm<br>전원유닛: 459(W) x 110(D) x 65(H) mm(케이블커버 포함)   |  |
| 무게   |               |                            |  | 약 6.9 kg (메인 유닛 5.0 kg, 다이렉트 마운트 유닛 1.9 kg)   |  |
| 팬 소음   |               |                            |  | Normal 34dB / Quiet 22dB  |  |